



#### ・安心の品質性能

JIS A5741「木材・プラスチック再生複合材」認定素材ですから、品質も安定し、優れています。

認証番号 : TC05 11 003 (デッキのみ)

認証取得者: フクビ化学工業株式会社



#### ・優れた耐候性

木材のような色あせが少なく、長期間美しい外観を保ちます。 長期間メンテナンスが不要なため、維持コストの低減が図れます。

	初期	12サイクル	20サイクル	40サイクル	80サイクル	120サイクル	<p>メタルウェザー試験 (超促進耐候性試験) 照射 4 h (B.P.53℃, 50%RH) ⇔暗黒 4 h (B.P.30℃, 98RH) 上記 8 h を 1 サイクルとして、4 サイクルでおよそ 1 年の屋外暴露に相当すると考えられます。 試験体: デッキND JFR2740AC (デッキとルーバーの素材は同じです) * 促進耐候性試験は試験の一例であり、性能を保証するものではありません。 印刷のため、実際の色と異なることがあります。</p>
DB							
LB							
RB							

#### ・防火上の安全性

自己消火性能を持っていますので、万が一のときにも安心です。( \* 自己消火性: 火元を離すと火が消える性能)



#### ・豊富な色彩

標準 3 色に加えて、受注生産 3 色で建物にコーディネートされた様々なニーズに対応できます。



製造販売元



本社  
〒918-8585 福井県福井市三十八社町 3 3 の 6 6  
工場  
本社・坂井 (福井) ・三方 (福井) ・大阪・盛岡・タイ国・USA

<http://www.fukuvi.co.jp>

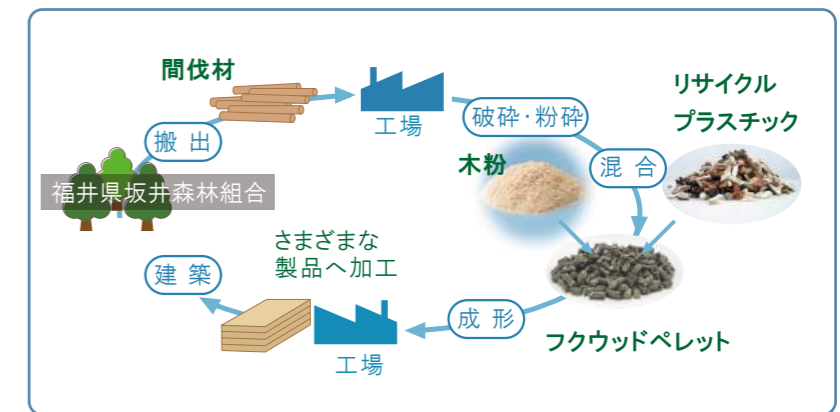
人工 (再生) 木材プラスウッドは、

木粉と再生プラスチックの複合素材からできたウッドデッキ材やルーバー材です。

#### プラスウッドの特長

##### ・環境にやさしい

プラスウッドは、微粉化した間伐材とリサイクルプラスチックを溶融混合して建材にしたエコ素材です。 木材のように干割れたりささくれもありません。 耐久性が高いので、木材のような交換が少なく、長期的にも低コストで環境にやさしい製品です。

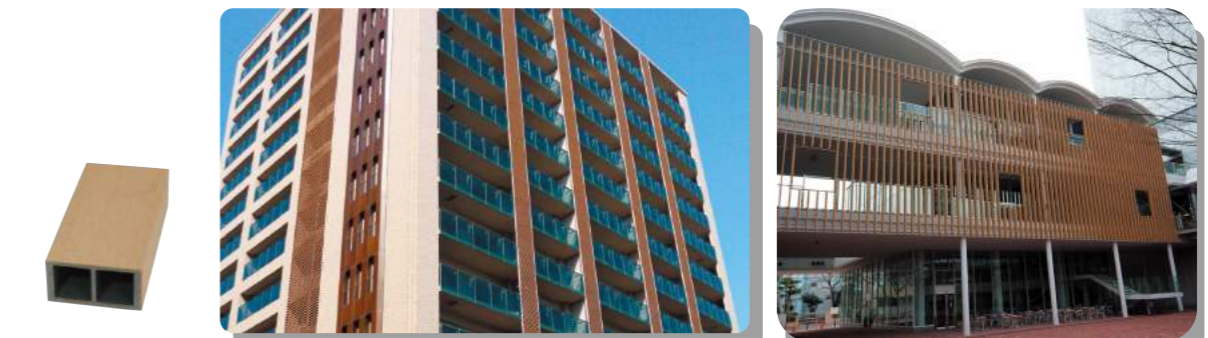


##### ・豊富な施工実績

デッキND - 快適な憩いの空間を演出するウッドデッキは、コインが落ちにくい構造や火災に対する安全性にも優れています。 優れた耐候性でメンテナンスが長期間不要です。

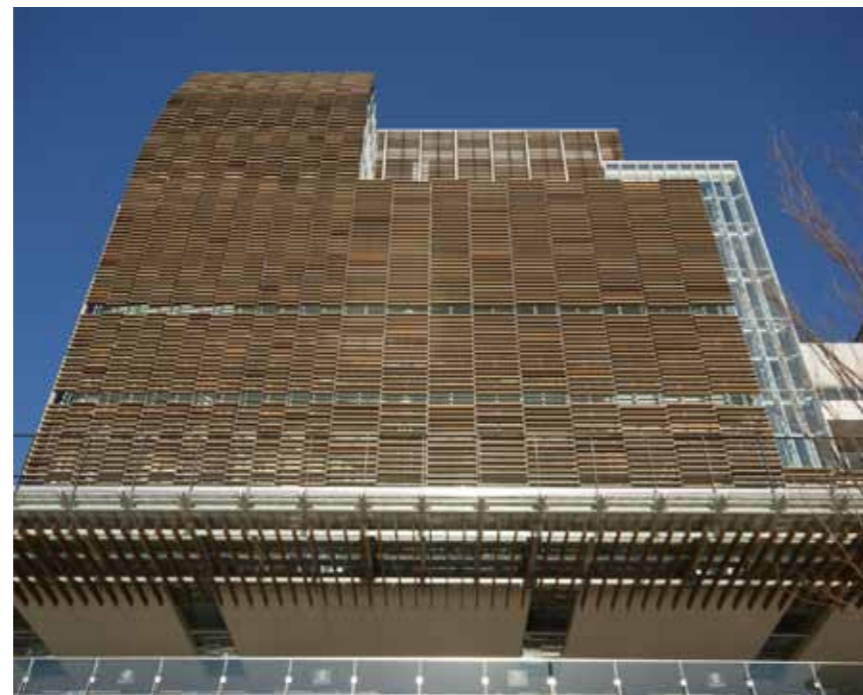


ルーバー - 建物外装に木調の安らぎを与えるプラスウッドルーバーは、日射をさえぎる機能で採用が増えています。



製品名・寸法図		製品1本当たり	製品1平米当たり	備考
		協定木材量 (m <sup>3</sup> )	協定木材量 (m <sup>3</sup> )	
		二酸化炭素固定量(t)	二酸化炭素固定量(t)	
	デッキND JF2760A C	0.0044	0.0134	L=1995mm 自消性・帯電抑制 表面粗し 単重：2.5kg/m
		0.0025	0.0076	
	デッキND JW2760A C	0.0043	0.0131	L=1995mm 自消性・帯電抑制 表面粗し 単重：2.5kg/m
		0.0024	0.0073	
	デッキND JF2740A C	0.0039	0.0135	L=1995mm 自消性・帯電抑制 表面粗し 単重：2.2kg/m
		0.0022	0.0076	
	デッキND JW2740A C	0.0038	0.0132	L=1995mm 自消性・帯電抑制 表面粗し 単重：2.2kg/m
		0.0022	0.0076	
	デッキND JF2726A N	0.0037	0.0146	L=1995mm 自消性・帯電抑制 表面粗し まく板用 単重：2.5kg/m
		0.0021	0.0083	

遮熱デッキもラインナップしています。 詳細は弊社までお問い合わせください。



寸法図		製品1本当たり	製品1m当たり	備考
		協定木材量 (m <sup>3</sup> )	協定木材量 (m <sup>3</sup> )	
		二酸化炭素固定量 (t)	二酸化炭素固定量 (t)	
	ルーバー JF3050CN ・ JF3050CA (表面粗し)	0.0027	0.00068	L=4000mm 自消性 単重：0.96kg/m * 専用小口蓋有
		0.0015	0.00039	
	ルーバー JF5050CN ・ JF5050CA (表面粗し)	0.0038	0.00097	L=4000mm 自消性 単重：1.29kg/m * 専用小口蓋有
		0.0022	0.00056	
	ルーバー JF3095CN ・ JF3095CA (表面粗し)	0.0051	0.00130	L=4000mm 自消性 単重：1.69kg/m * 専用小口蓋有
		0.0029	0.00075	
	ルーバー JF5095CN ・ JF5095CA (表面粗し)	0.0074	0.00187	L=4000mm 単重：2.33kg/m * 専用小口蓋有 自消性
		0.0042	0.00107	
	ルーバー JF50H50CN ・ JF50H50CA (表面粗し)	0.0116	0.00292	L=4000mm 自消性 単重：3.56kg/m * 専用小口蓋有
		0.0067	0.00168	
	ルーバー JF50N10CA (表面粗し)	0.0157	0.00392	L=4000mm 自消性 単重：4.6kg/m * 受注生産
		0.0090	0.00226	
	ルーバー JF50S00CA (表面粗し)	0.0197	0.00492	L=4000mm 自消性 単重：6.06kg/m * 受注生産
		0.0113	0.00283	
	ルーバー JF75S30CA (表面粗し)	0.0237	0.00588	L=4000mm 自消性 単重：7.19kg/m * 受注生産
		0.0136	0.00339	